

建材・流通加工

地方からの引き合い増える

「スーパーダイマ」の在庫販売

松山鋼材(千葉) 胴縁加工も回復基調

胴縁加工メーカーの松山鋼材(本社・千葉県旭市飯岡、向後賢司社長)は12月からエ

コドウブチ「みけどうぶち」の材料として使用している新

材「スーパーダイマ」の在庫販売

販売を始めたが、年明けから引き合いが増えてきた。また、

キが三角断面にしっかりと溶接

で組みつけられ、工事現場での配筋乱れの心配がない②鉄筋トラスにより配筋の手間が省け、しかも継手がなくなる

の材料として使用している新

材「スーパーダイマ」の在庫

販売を始めたが、年明けから引き合いが増えてきた。また、

キが三角断面にしっかりと溶接

で組みつけられ、工事現場での配筋乱れの心配がない②鉄筋トラスにより配筋の手間が省け、しかも継手がなくなる

で組みつけられ、工事現場での配筋乱れの心配がない②鉄筋トラスにより配筋の手間が省け、しかも継手がなくなる

取り扱いサイズ

材質	サイズ(mm)	厚さ(mm)	重量(kg/m)	6m	7m	8m	9m	10m	11m	12m
C形鋼	NSDH400-K18	75 x 45 x 15	2.3	3.29	○	○	○	○	○	○
		NSDH400-K27	2.3	4.15		○	○	○	○	○
角パイプ	STKR400-K27	100 x 100	2.3	7.1		○	○	○	○	○
			3.2	9.67		○	○	○	○	○
	STKR400-K27	100 x 50	2.3	5.25			○	○	○	○
			3.2	7.1			○	○	○	○

※C形鋼100 x 50 x 20 x 1.6、角パイプ100 x 100 x 1.6についても、検討しております。

「スーパーフェローデッキ」実績拡大を目的に営業強化

ケンテック(東京) 型鉄筋トラス 付きデッキ 「スーパーフェローデッキ」の実績拡大を目的に、

00mm、対応スラブ厚135

1カーとして、より安くより安定した品質の製品提供を心がけている。今後も設計事務所

の各社にご採用をお願いすべく、営業活動を展開している。(同社建築本部・勝川祐二部長)としている。

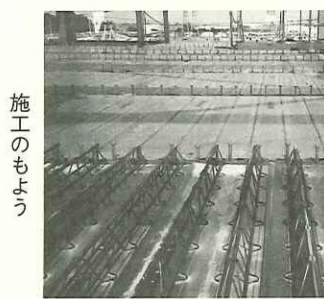
等へ営業強化を図る方針だ。スーパーフェローデッキは、上弦材1本・下弦材2本の鉄筋トラスと鋼製リブ付き薄板

床用鉄筋付きデッキ。主な特徴として①上・下弦材とラチス材および床板デッ

00mm、対応スラブ厚135

1カーとして、より安くより安定した品質の製品提供を心がけている。今後も設計事務所

の各社にご採用をお願いすべく、営業活動を展開している。(同社建築本部・勝川祐二部長)としている。



施工のまよう

スーパーダイマ SuperDyma 加工販売

スーパーダイマ®を使用したC形鋼、角パイプ在庫・加工販売始めました

在庫サイズ

材質	サイズ(mm)	厚さ(mm)	長さ(m)	
C形鋼	NSDH400-K18	75x45x15	2.3	6~10
		NSDH400-K27	2.3	7~12
角パイプ	STKR400-K27	100x100	2.3	8.10~12
			3.2	8.10~12
	STKR400-K27	100x50	2.3	10~12
			3.2	10~12

※C形鋼100x50x20x1.6、角パイプ100x100x1.6についても、検討しております。 ※「スーパーダイマ/SUPERDYMA」は新日本製鉄株式会社の登録商標です。

松山鋼材株式会社 ご注意・お問合せはお気軽に 〒289-2705 千葉県旭市飯岡1767 TEL:0479-57-3021 FAX:0479-57-4736 E-mail:mike@matsuyama-kozai.co.jp URL:http://www.matsuyama-kozai.co.jp 又はJWordは「胴縁」で検索できます。